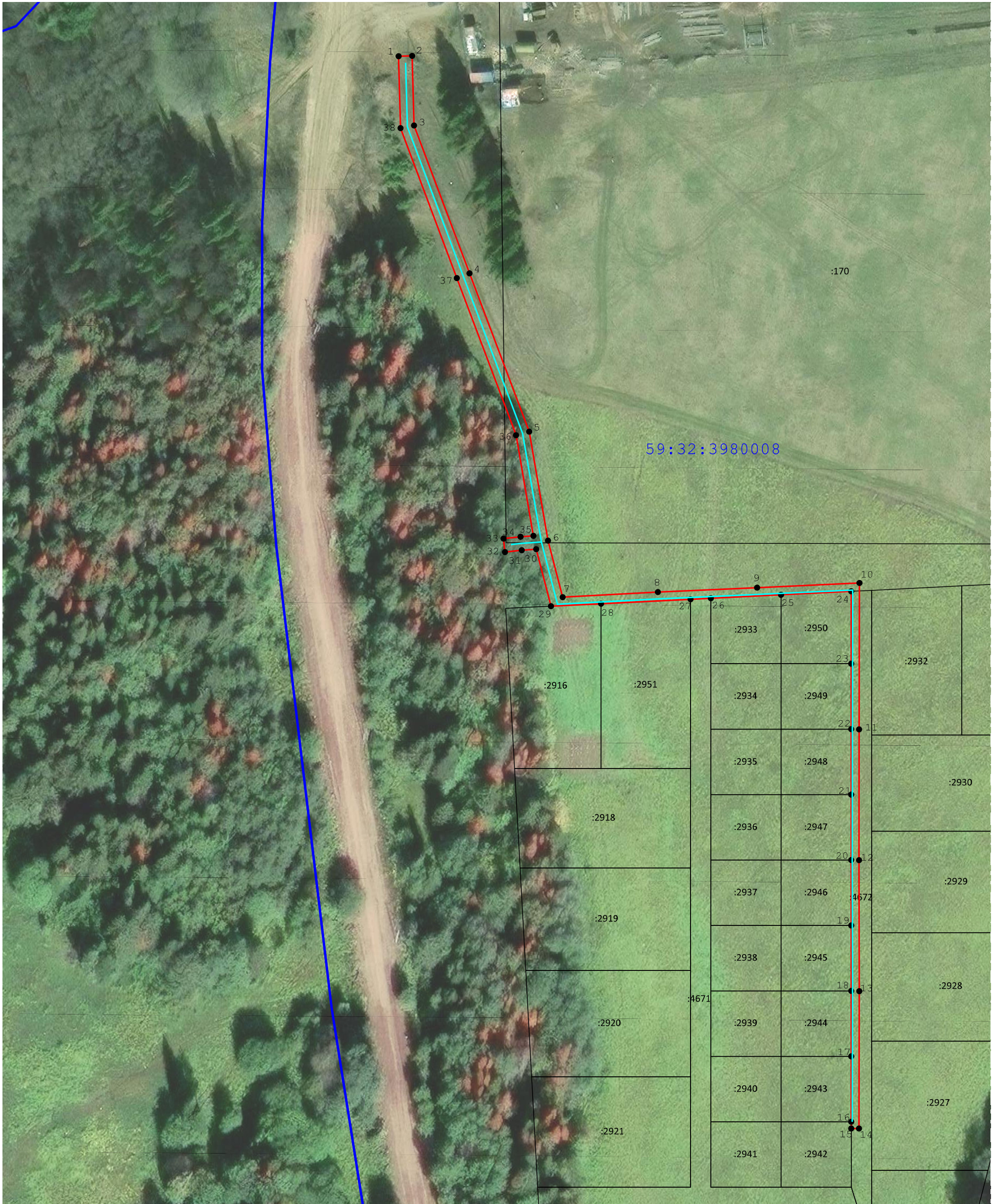


Схема расположения границ публичного сервитута



Масштаб 1:1 100

Используемые условные знаки и обозначения:

- |               |   |       |  |
|---------------|---|-------|--|
| ●             | - Характерная точка границы объекта               | :1286 | - Надписи кадастрового номера земельного участка   |
| 59:24:3730102 | - Обозначение кадастрового квартала               | —     | - Граница объекта  |
| —             | - Проектное местоположение инженерного сооружения | —     | - Существующая часть границы, имеющиеся в ЕГРН сведения о которой достаточны для определения ее местоположения |
| —             | - Граница кадастрового квартала                   | 18    | - Обозначение номеров характерных точек границы объекта  |

Подпись \_\_\_\_\_ Корнев И.С. \_\_\_\_\_ Дата \_\_\_\_\_ 24 февраля 2025 г.

Место для оттиска печати (при наличии) лица, составившего описание местоположения границ объекта